

# 2-1 L型擁壁(道路用)(CPウォール)

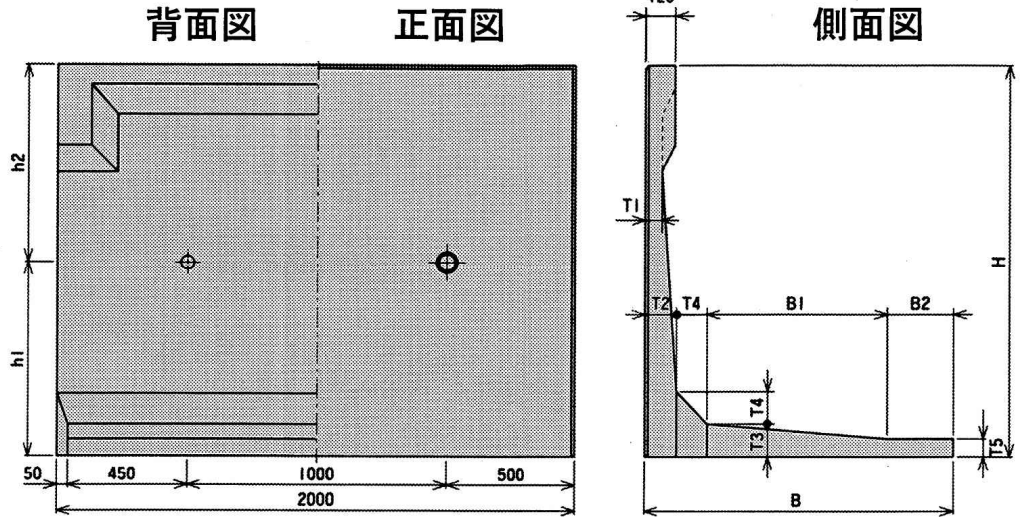


## Bタイプ (砂質土)

形状寸法図

内部摩擦角  
 $\phi = 30^\circ$

土単位重量  
 $\gamma = 19\text{kN/m}^3$   
( $1.9\text{tf/m}^3$ )



各部寸法表

高さ(mm)	参考質量(kg)	B	T <sub>1</sub>	T <sub>2</sub>	T <sub>3</sub>	T <sub>4</sub>	T <sub>5</sub>	h <sub>1</sub>	h <sub>2</sub>	B <sub>1</sub>	B <sub>2</sub>
H-600	426	700	60	70	70	100	60	300	300	330	200
700	457	700	60	70	70	100	60	350	350	330	200
750	508	750	60	85	85	100	55	400	350	365	200
800	536	750	60	85	85	100	55	400	400	365	200
900	609	800	60	90	90	100	60	450	450	410	200
1,000	661	850	60	90	90	100	60	500	500	460	200
1,100	749	950	60	95	95	100	60	550	550	555	200
1,200	906	1,050	65	115	105	100	70	625	575	585	250
1,250	934	1,050	65	115	105	100	70	625	625	585	250
1,300	996	1,100	65	115	115	100	70	650	650	635	250
1,400	1,098	1,150	65	120	120	120	70	700	700	660	250
1,500	1,188	1,200	65	125	125	120	70	750	750	705	250
1,600	1,282	1,250	65	130	130	120	70	750	850	750	250
1,700	1,537	1,350	70	150	145	150	75	750	950	800	250
1,750	1,566	1,350	70	150	145	150	75	750	1,000	800	250
1,800	1,591	1,350	70	150	145	150	75	750	1,050	800	250
1,900	1,825	1,500	70	155	155	150	80	750	1,150	945	250
2,000	1,882	1,500	70	155	155	150	80	750	1,250	945	250
2,100	2,200	1,600	80	170	170	180	85	750	1,350	1,050	200
2,200	2,257	1,600	80	170	170	180	85	750	1,450	1,050	200
2,250	2,315	1,650	80	170	170	180	85	750	1,500	1,100	200
2,300	2,562	1,800	80	185	185	180	85	750	1,550	1,185	250
2,400	2,618	1,800	80	185	185	180	85	750	1,650	1,185	250
2,500	2,675	1,800	80	185	185	180	85	750	1,750	1,185	250
2,600	2,983	1,950	90	190	190	190	90	1,000	1,600	1,370	200
2,700	3,039	1,950	90	190	190	190	90	1,000	1,700	1,370	200
2,750	3,067	1,950	90	190	190	190	90	1,000	1,750	1,370	200
2,800	3,460	2,100	100	200	200	200	100	1,000	1,800	1,600	100
2,900	3,516	2,100	100	200	200	200	100	1,000	1,900	1,600	100
3,000	3,572	2,100	100	200	200	200	100	1,000	2,000	1,600	100

# 2-1 L型擁壁(道路用)(CPウォール)



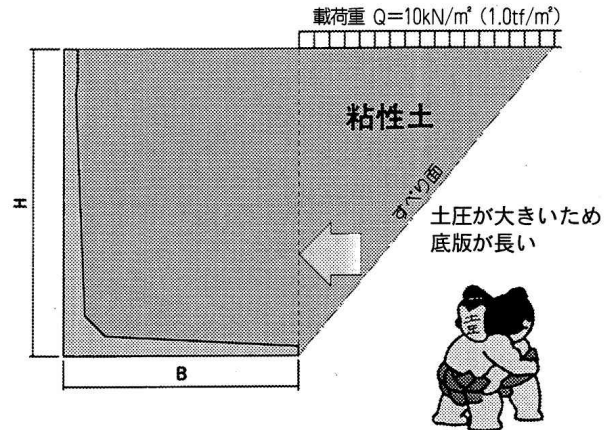
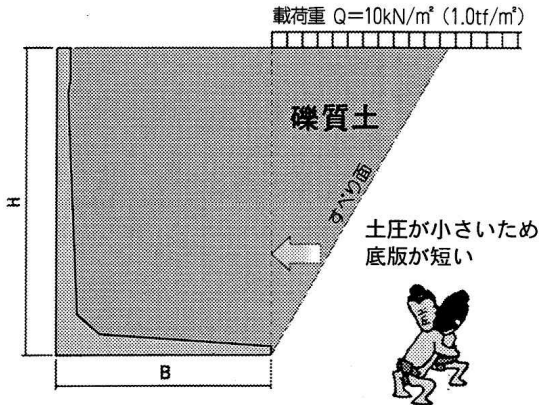
## 形状寸法図

### Aタイプ (礫質土)

内部摩擦角  $\phi = 35^\circ$   
土単位重量  $\gamma = 20\text{kN/m}^3$   
( $2.0\text{tf/m}^3$ )

### Cタイプ (粘性土)

内部摩擦角  $\phi = 25^\circ$   
土単位重量  $\gamma = 18\text{kN/m}^3$   
( $1.8\text{tf/m}^3$ )



Aタイプ		
高さ(mm)	参考質量(kg)	B
H-600	398	600
700	430	600
750	482	650
800	511	650
900	581	700
1,000	634	750
1,100	721	850
1,200	874	950
1,250	902	950
1,300	964	1,000
1,400	1,066	1,050
1,500	1,156	1,100
1,600	1,250	1,150
1,700	1,503	1,250
1,750	1,531	1,250
1,800	1,557	1,250
1,900	1,789	1,400
2,000	1,845	1,400
2,100	2,161	1,500
2,200	2,218	1,500
2,250	2,276	1,550
2,300	2,523	1,700
2,400	2,579	1,700
2,500	2,636	1,700
2,600	2,941	1,850
2,700	2,998	1,850
2,750	3,026	1,850
2,800	3,414	2,000
2,900	3,470	2,000
3,000	3,527	2,000

Cタイプ		
高さ(mm)	参考質量(kg)	B
H-600	467	850
700	512	900
750	558	950
800	586	950
900	664	1,000
1,000	716	1,050
1,100	804	1,150
1,200	970	1,250
1,250	999	1,250
1,300	1,060	1,300
1,400	1,162	1,350
1,500	1,252	1,400
1,600	1,362	1,500
1,700	1,606	1,550
1,750	1,634	1,550
1,800	1,677	1,600
1,900	1,899	1,700
2,000	1,955	1,700
2,100	2,309	1,850
2,200	2,365	1,850
2,250	2,393	1,850
2,300	2,640	2,000
2,400	2,696	2,000
2,500	2,752	2,000
2,600	3,065	2,150
2,700	3,122	2,150
2,750	3,150	2,150
2,800	3,551	2,300
2,900	3,608	2,300
3,000	3,664	2,300

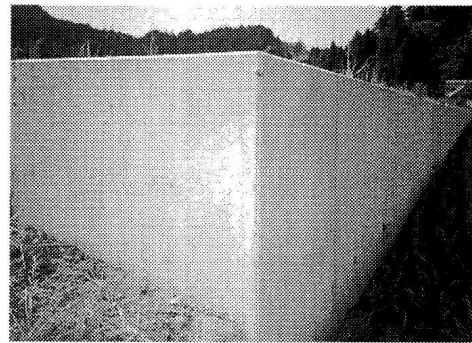
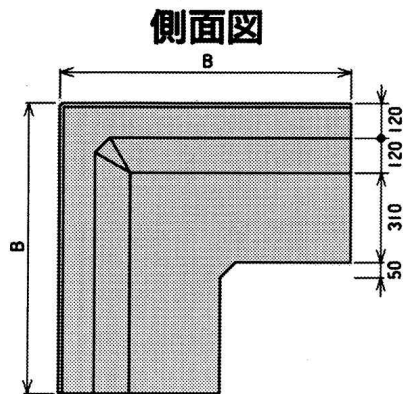
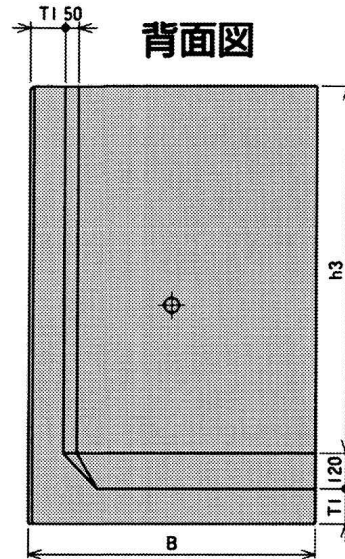
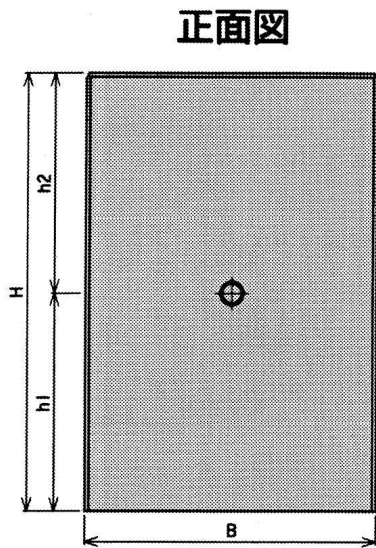
(注) 受注生産になりますので、製造に多少時間がかかります。計画の際は、はやめに担当営業マンまでご連絡願います。

# 2-1 L型擁壁(道路用)(CPウォール)



90° コーナー用

形状寸法図



各部寸法表

製品名	参考質量(kg)	H	B	T <sub>1</sub>	h <sub>1</sub>	h <sub>2</sub>	h <sub>3</sub>
H-600	532	600	1,000	120	300	300	360
H-700	588	700	1,000	120	350	350	460
H-800	644	800	1,000	120	400	400	560
H-900	700	900	1,000	120	450	450	660
H-1000	756	1,000	1,000	120	500	500	760
H-1100	811	1,100	1,000	120	550	550	860
H-1200	867	1,200	1,000	120	625	575	960
H-1300	923	1,300	1,000	120	650	650	1,060
H-1400	979	1,400	1,000	120	700	700	1,160
H-1500	1,035	1,500	1,000	120	750	750	1,260

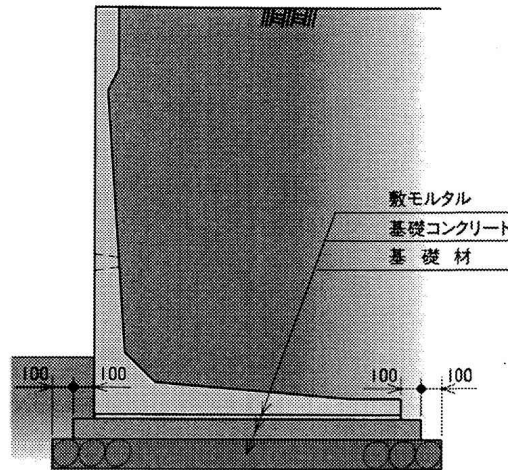
※90° コーナー鉄平模様は、別途形状となります。  
計画の際は、担当営業マンまでご連絡願います。

# 2-1 L型擁壁(道路用)(CPウォール)



H-600~H-3000

標準施工図



基礎工数量表(Bタイプ)

(10.0m当たり)

呼び名 H	敷モルタル			基礎コンクリート			型枠 (m <sup>2</sup> )	基礎材		
	厚 (mm)	幅 (mm)	容積 (m <sup>3</sup> )	厚 (mm)	幅 (mm)	容積 (m <sup>3</sup> )		厚 (mm)	幅 (mm)	容積 (m <sup>3</sup> )
600	10	700	0.07	50	900	0.450	1.0	100	1100	1.100
700	10	700	0.07	50	900	0.450	1.0	100	1100	1.100
750	20	750	0.15	75	950	0.713	1.5	100	1150	1.150
800	20	750	0.15	75	950	0.713	1.5	100	1150	1.150
900	20	800	0.16	75	1000	0.750	1.5	100	1200	1.200
1000	20	850	0.17	100	1050	1.050	1.5	100	1250	1.250
1100	20	950	0.19	100	1150	1.150	2.0	150	1350	2.025
1200	20	1050	0.21	100	1250	1.250	2.0	150	1450	2.175
1250	20	1050	0.21	100	1250	1.250	2.0	150	1450	2.175
1300	20	1100	0.22	100	1300	1.300	2.0	150	1500	2.250
1400	20	1150	0.23	100	1350	1.350	2.0	150	1550	2.325
1500	20	1200	0.24	100	1400	1.400	2.0	150	1600	2.400
1600	20	1250	0.25	100	1450	1.450	2.0	150	1650	2.475
1700	20	1350	0.27	100	1550	1.550	2.0	150	1750	2.625
1750	20	1350	0.27	100	1550	1.550	2.0	150	1750	2.625
1800	20	1350	0.27	100	1550	1.550	2.0	150	1750	2.625
1900	20	1500	0.30	100	1700	1.700	2.0	150	1900	2.850
2000	20	1500	0.30	100	1700	1.700	2.0	150	1900	2.850
2100	20	1600	0.32	100	1800	1.800	2.0	200	2000	4.000
2200	20	1600	0.32	100	1800	1.800	2.0	200	2000	4.000
2250	20	1650	0.33	100	1850	1.850	2.0	200	2050	4.100
2300	20	1800	0.36	100	2000	2.000	2.0	200	2200	4.400
2400	20	1800	0.36	100	2000	2.000	2.0	200	2200	4.400
2500	20	1800	0.36	100	2000	2.000	2.0	200	2200	4.400
2600	20	1950	0.39	100	2150	2.150	2.0	200	2350	4.700
2700	20	1950	0.39	100	2150	2.150	2.0	200	2350	4.700
2750	20	1950	0.39	100	2150	2.150	2.0	200	2350	4.700
2800	20	2100	0.42	100	2300	2.300	2.0	200	2500	5.000
2900	20	2100	0.42	100	2300	2.300	2.0	200	2500	5.000
3000	20	2100	0.42	100	2300	2.300	2.0	200	2500	5.000

# 2-1 L型擁壁(道路用)(CPウォール)



基礎工数量表(A・Cタイプ)

(10.0m当たり)

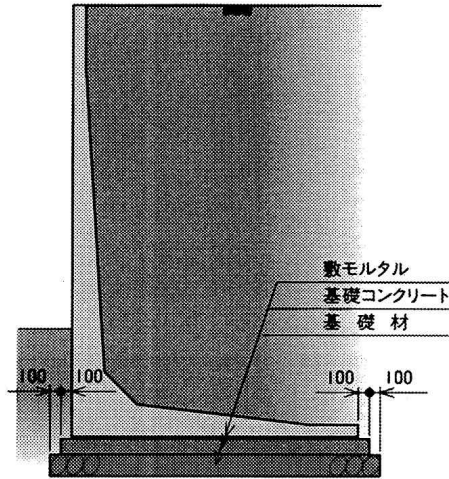
呼び名 H	Aタイプ					Cタイプ				
	底版長 (mm)	敷モルタル (m <sup>3</sup> )	基礎コンクリート (m <sup>3</sup> )	型枠 (m <sup>2</sup> )	基礎材 (m <sup>3</sup> )	底版長 (mm)	敷モルタル (m <sup>3</sup> )	基礎コンクリート (m <sup>3</sup> )	型枠 (m <sup>2</sup> )	基礎材 (m <sup>3</sup> )
600	600	0.06	0.400	1.0	1.000	850	0.09	0.550	1.0	1.300
700	600	0.06	0.400	1.0	1.000	900	0.09	0.550	1.0	1.300
750	650	0.13	0.638	1.5	1.050	950	0.19	0.863	1.5	1.350
800	650	0.13	0.638	1.5	1.050	950	0.19	0.863	1.5	1.350
900	700	0.14	0.675	1.5	1.100	1000	0.20	0.900	1.5	1.400
1000	750	0.15	0.950	1.5	1.150	1050	0.21	1.250	1.5	1.450
1100	850	0.17	1.050	2.0	1.875	1150	0.23	1.350	2.0	2.325
1200	950	0.19	1.150	2.0	2.025	1250	0.25	1.450	2.0	2.475
1250	950	0.19	1.150	2.0	2.025	1250	0.25	1.450	2.0	2.475
1300	1000	0.20	1.200	2.0	2.100	1300	0.26	1.500	2.0	2.550
1400	1050	0.21	1.250	2.0	2.175	1350	0.27	1.550	2.0	2.625
1500	1100	0.22	1.300	2.0	2.250	1400	0.28	1.600	2.0	2.700
1600	1150	0.23	1.350	2.0	2.325	1500	0.30	1.700	2.0	2.850
1700	1250	0.25	1.450	2.0	2.475	1550	0.31	1.750	2.0	2.925
1750	1250	0.25	1.450	2.0	2.475	1550	0.31	1.750	2.0	2.925
1800	1250	0.25	1.450	2.0	2.475	1600	0.32	1.800	2.0	3.000
1900	1400	0.28	1.600	2.0	2.700	1700	0.34	1.900	2.0	3.150
2000	1400	0.28	1.600	2.0	2.700	1700	0.34	1.900	2.0	3.150
2100	1500	0.30	1.700	2.0	3.800	1850	0.37	2.050	2.0	4.500
2200	1500	0.30	1.700	2.0	3.800	1850	0.37	2.050	2.0	4.500
2250	1550	0.31	1.750	2.0	3.900	1850	0.37	2.050	2.0	4.500
2300	1700	0.34	1.900	2.0	4.200	2000	0.40	2.200	2.0	4.800
2400	1700	0.34	1.900	2.0	4.200	2000	0.40	2.200	2.0	4.800
2500	1700	0.34	1.900	2.0	4.200	2000	0.40	2.200	2.0	4.800
2600	1850	0.37	2.050	2.0	4.500	2150	0.43	2.350	2.0	5.100
2700	1850	0.37	2.050	2.0	4.500	2150	0.43	2.350	2.0	5.100
2750	1850	0.37	2.050	2.0	4.500	2150	0.43	2.350	2.0	5.100
2800	2000	0.40	2.200	2.0	4.800	2300	0.46	2.500	2.0	5.400
2900	2000	0.40	2.200	2.0	4.800	2300	0.46	2.500	2.0	5.400
3000	2000	0.40	2.200	2.0	4.800	2300	0.46	2.500	2.0	5.400

# 2-1 L型擁壁(道路用)(CPウォール)



H-3100~H-5000

標準施工図



基礎工数量表 (Bタイプ)

(10m当たり)

高さ (mm)	底版長 (mm)	敷モルタル			基礎コンクリート			型枠 (m <sup>2</sup> )	基礎材		
		厚 (mm)	幅 (mm)	容積 (m <sup>3</sup> )	厚 (mm)	幅 (mm)	容積 (m <sup>3</sup> )		厚 (mm)	幅 (mm)	容積 (m <sup>3</sup> )
H-3,100	2,350	20	2,350	0.47	150	2,550	3,825	3.0	200	2,750	5.50
3,200											
3,250											
3,300											
3,400											
3,500											
3,600	2,650	20	2,650	0.53	150	2,850	4,275	3.0	200	3,050	6.10
3,700											
3,750											
3,800											
3,900											
4,000											
4,100	2,950	20	2,950	0.59	150	3,150	4,725	3.0	200	3,350	6.70
4,200											
4,250											
4,300											
4,400											
4,500											
4,600	3,250	20	3,250	0.65	150	3,450	5,175	3.0	200	3,650	7.30
4,700											
4,750											
4,800											
4,900											
5,000											

# 2-1 L型擁壁(道路用)(CPウォール)



基礎工数量表

(10m当たり)

高さ (mm)	Aタイプ					Cタイプ				
	底版長 (mm)	敷モルタル (m <sup>2</sup> )	基礎コンクリート (m <sup>3</sup> )	型枠 (m <sup>2</sup> )	基礎材 (m <sup>3</sup> )	底版長 (mm)	敷モルタル (m <sup>2</sup> )	基礎コンクリート (m <sup>3</sup> )	型枠 (m <sup>2</sup> )	基礎材 (m <sup>3</sup> )
H-3,100	2,100	0.42	3.450	3.0	5.00	2,650	0.53	4.275	3.0	6.10
↓										
3,500										
3,600	2,400	0.48	3.900	3.0	5.60	2,950	0.59	4.725	3.0	6.70
↓										
4,000										
4,100	2,650	0.53	4.275	3.0	6.10	3,300	0.66	5.250	3.0	7.40
↓										
4,500										
4,600	2,900	0.58	4.650	3.0	6.60	※別途形状となりますので、計画の際は 担当営業マンまでご連絡願います。				
↓										
5,000										

※敷モルタル、基礎コン、基礎材の厚みは、Bタイプと同じとする。

## 参考歩掛

参考歩掛

(10m当たり)

名称	単位	擁壁の高さ H			
		600~1500未満	1500以上~2500未満	2500以上~3500未満	3500以上~5000未満
世話役	人	0.30	0.34	0.39	0.45
ブロック工	人	0.30	0.34	0.39	0.45
普通作業員	人	0.90	1.02	1.17	1.35
トラッククレーン賃料	日	0.30	0.34	0.39	0.45
	規格	4.8t	16t	20~22t	25~45t
諸雑費率	%	労務費の合計×10%			

※現場条件により上表により難い場合は、現場条件に適合した機種・規格を別途選定する。

施工単価表

(10m当たり)

名称	規格	単位	数量	単価	金額	摘要
CPWALL		本	5.0			
世話役		人				
ブロック工		人				
普通作業員		人				
トラッククレーン賃料		日				
所雑費		式	1.0			
小計						
基礎工						
基礎コンクリート		m <sup>3</sup>				
型枠		m <sup>2</sup>				
基礎材		m <sup>3</sup>				
小計						
合計						
1.0m当たり						