

2-5 擬岩ブロック

擬岩ブロックの特徴

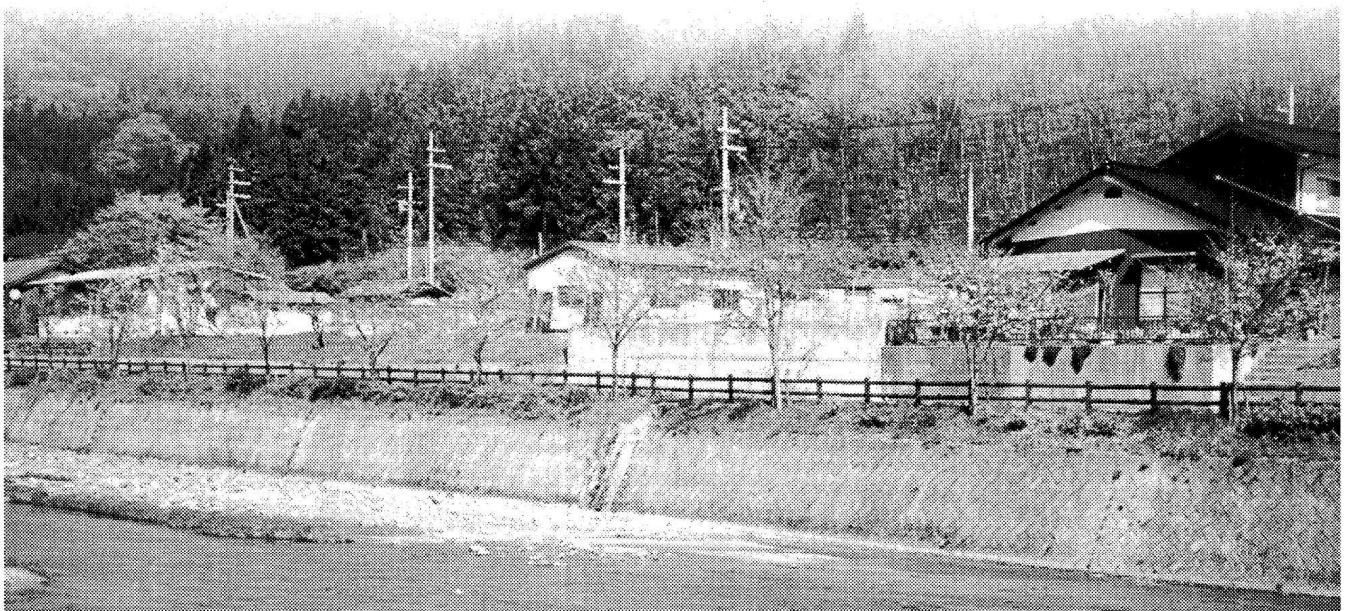
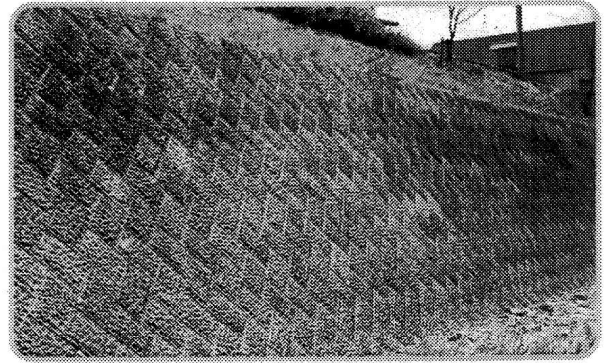
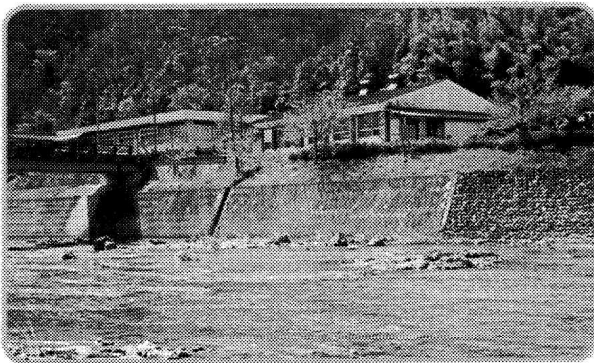
従来、擁壁、護岸の施工はコンクリートブロック(滑面)の施工が大であったが、最近は自然環境にマッチした構造が要求され、擬岩ブロックの製造をしております。

製品は従来のコンクリートブロック(滑面)の寸法及び製造方法、強度は同一です。



主なる用途

- 河川用 … 護岸、法覆工
- 道路用 … 山留工、法留工
- 河岸用 … 浸蝕対策護岸工、
海岸堤防工
- 砂防用 … 流路護岸工
- 治山用 … 堰堤工
- 宅地用 … 法留工



2-5 擬岩ブロック

擬岩ブロック形状

